

**ОПИСАНИЕ МЕСТОПОЛОЖЕНИЯ ГРАНИЦ
публичного сервитута электросетевого комплекса
«Подстанция 220 кВ «Ока» №400 с линиями электропередачи**

(наименование объекта, местоположение границ которого описано)

Раздел 1

Сведения об объекте

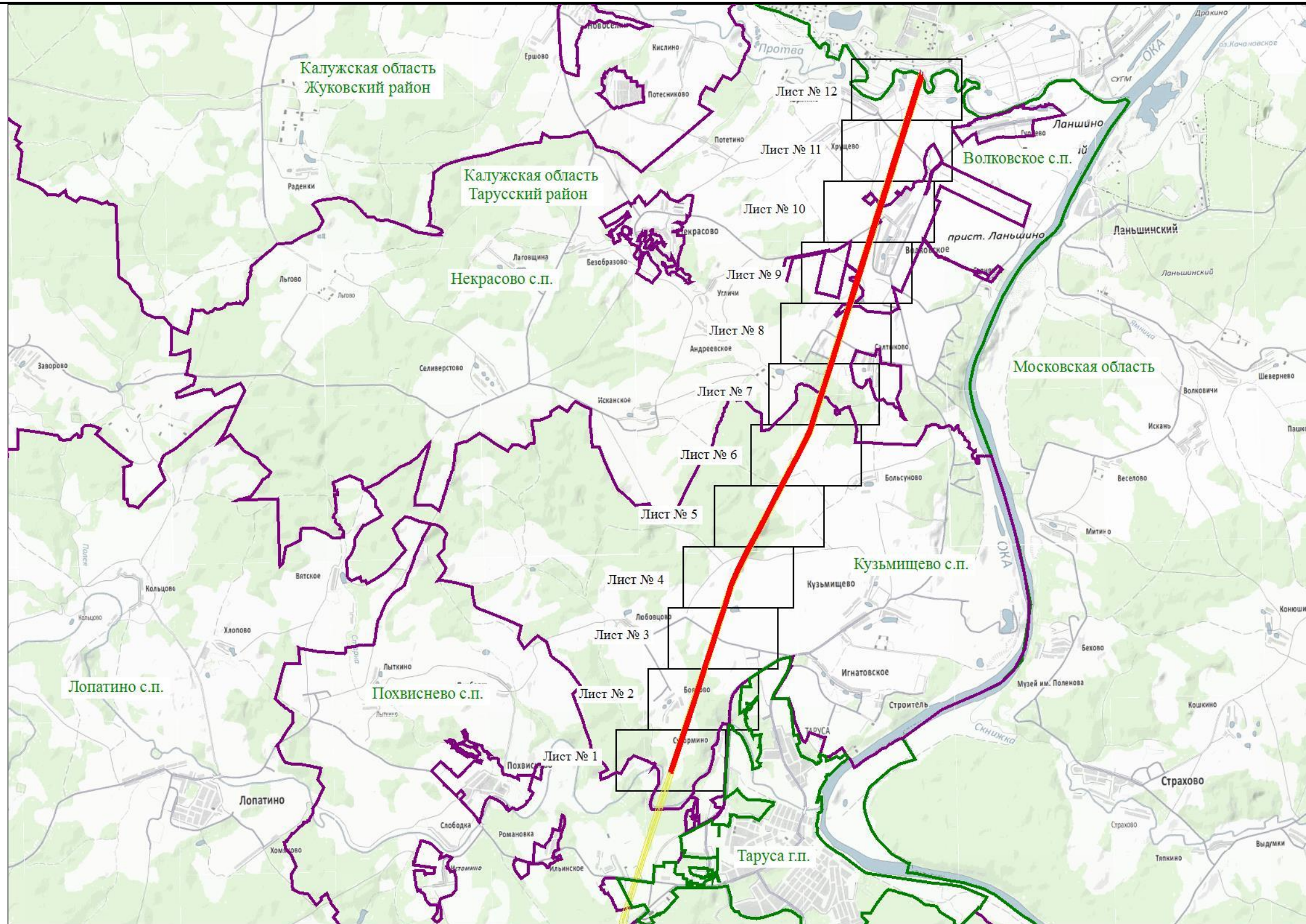
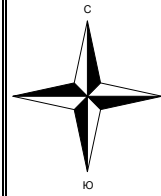
Сведения об объекте		
№ п/п	Характеристики объекта	Описание характеристик
1	2	3
1	Местоположение объекта	Калужская область, Тарусский район
2	Площадь объекта +/- величина погрешности определения площади (Р +/- Дельта Р)	514089 кв.м± 143
3	Иные характеристики объекта	Публичный сервитут на основании существования инженерного сооружения электросетевого комплекса «Подстанция 220 кВ «Ока» №400 с линиями электропередачи сроком 49 лет в интересах Публичного акционерного общества «Федеральная сетевая компания Единой энергетической системы»

Местоположение публичного сервитута: Калужская область, Тарусский район			
Система координат		МСК-40, зона 1	
Метод определения координат		Аналитический	
Обозначение характерных точек границ публичного сервитута	Координаты, м		
	X	Y	Средняя квадратическая погрешность положения характерных точек (M _t), м
1	2	3	4
1	456702.46	1356914.15	0.10
2	456711.39	1356917.12	0.10
3	457115.88	1357048.14	0.10
4	457521.43	1357179.42	0.10
5	458032.12	1357344.59	0.10
6	458322.68	1357438.68	0.10
7	458682.73	1357555.10	0.10
8	459040.75	1357670.90	0.10
9	459397.80	1357786.44	0.10
10	459753.36	1357901.46	0.10
11	460115.09	1358018.34	0.10
12	460390.64	1358134.85	0.10
13	460763.44	1358328.91	0.10
14	461136.36	1358522.97	0.10
15	461509.09	1358716.99	0.10
16	461828.47	1358883.21	0.10
17	462182.94	1359067.74	0.10
18	462537.95	1359252.49	0.10
19	462898.89	1359440.41	0.10
20	462899.94	1359440.84	0.10
21	463248.39	1359550.28	0.10
22	463752.35	1359708.42	0.10
23	464122.21	1359824.75	0.10
24	464532.37	1359953.69	0.10
25	464928.67	1360078.22	0.10
26	465381.27	1360220.43	0.10
27	465754.50	1360337.79	0.10
28	466165.11	1360466.81	0.10
29	466595.42	1360602.21	0.10
30	467010.68	1360732.56	0.10
21	467407.17	1360857.25	0.10
22	467792.52	1360978.28	0.10
23	467915.17	1361016.57	0.10
24	468258.23	1361124.61	0.10
25	468615.96	1361236.96	0.10
26	469147.48	1361404.88	0.10
27	469339.76	1361464.93	0.10
28	469348.98	1361456.81	0.10
29	469357.08	1361448.88	0.10
30	469153.64	1361384.81	0.10
31	468621.65	1361218.83	0.10
32	468263.94	1361106.48	0.10
33	467920.87	1360999.50	0.10
34	467798.17	1360960.14	0.10
35	467412.86	1360839.12	0.10
36	467016.39	1360714.43	0.10
37	466601.12	1360584.08	0.10
38	466170.81	1360448.68	0.10
39	465760.20	1360319.66	0.10
40	465386.97	1360202.30	0.10
41	464934.37	1360060.09	0.10
42	464538.20	1359935.60	0.10
43	464128.10	1359806.68	0.10
44	463758.41	1359690.41	0.10
45	463254.46	1359532.27	0.10
46	462906.62	1359423.08	0.10
47	456702.46	1356914.15	0.10
48	456711.39	1356917.12	0.10
49	457115.88	1357048.14	0.10
50	457521.43	1357179.42	0.10
51	458032.12	1357344.59	0.10
52	458322.68	1357438.68	0.10
53	458682.73	1357555.10	0.10
54	459040.75	1357670.90	0.10
55	459397.80	1357786.44	0.10
56	459753.36	1357901.46	0.10




1	2	3	4
57	462546.66	1359235.61	0.10
58	462191.76	1359050.91	0.10
59	461837.12	1358866.29	0.10
60	461517.66	1358700.03	0.10
61	461144.87	1358505.98	0.10
62	460772.34	1358312.12	0.10
63	460399.27	1358117.94	0.10
64	460398.39	1358117.52	0.10
65	460121.72	1358000.55	0.10
66	460120.69	1358000.19	0.10
67	459759.51	1357883.49	0.10
68	459403.62	1357768.35	0.10
69	459046.77	1357652.88	0.10
70	458688.62	1357537.03	0.10
71	458328.63	1357420.63	0.10
72	458037.72	1357326.43	0.10
73	457527.13	1357161.29	0.10
74	457122.29	1357030.26	0.10
75	456716.77	1356898.90	0.10
76	456707.77	1356896.01	0.10
1	456702.46	1356914.15	0.10
-	-	-	-
77	456724.49	1356879.05	0.10
78	456733.28	1356881.86	0.10
79	457147.51	1357015.93	0.10
80	457551.37	1357146.79	0.10
81	458044.53	1357306.45	0.10
82	458335.02	1357400.82	0.10
83	458695.60	1357517.47	0.10
84	459051.37	1357632.85	0.10
85	459410.36	1357748.13	0.10
86	459764.91	1357864.36	0.10
87	460128.19	1357981.98	0.10
88	460408.26	1358098.97	0.10
89	460781.94	1358293.54	0.10
90	461155.76	1358488.09	0.10
91	461525.45	1358680.48	0.10
92	461844.93	1358846.71	0.10
93	462201.16	1359031.99	0.10
94	462555.49	1359216.38	0.10
95	462913.79	1359404.13	0.10
96	462915.06	1359404.65	0.10
97	463260.46	1359511.43	0.10
98	463758.61	1359666.82	0.10
99	464145.13	1359787.63	0.10
100	464535.98	1359909.70	0.10
101	464922.80	1360030.47	0.10
102	465384.40	1360173.94	0.10
103	465786.74	1360300.06	0.10
104	466192.65	1360427.21	0.10
105	466608.39	1360556.19	0.10
106	467028.04	1360687.64	0.10
107	467409.65	1360807.27	0.10
108	467817.73	1360934.71	0.10
109	467947.59	1360974.20	0.10
110	468273.69	1361077.03	0.10
111	468631.65	1361188.97	0.10
112	469161.69	1361355.30	0.10
113	469382.09	1361423.75	0.10
114	469388.61	1361415.25	0.10
115	469395.00	1361406.92	0.10
116	469168.14	1361335.67	0.10
117	468637.31	1361170.84	0.10
118	468279.67	1361059.00	0.10
119	467952.98	1360957.03	0.10
120	467823.47	1360916.59	0.10
121	467415.33	1360789.13	0.10
122	467033.72	1360669.51	0.10
123	466614.00	1360538.05	0.10
124	466198.32	1360409.08	0.10
125	465792.42	1360281.93	0.10
126	465390.04	1360155.80	0.10
127	464928.45	1360012.33	0.10
128	464541.79	1359891.61	0.10
129	464150.90	1359769.52	0.10
130	463764.49	1359648.74	0.10

1	2	3	4
131	463266.01	1359493.26	0.10
132	462922.48	1359385.04	0.10
133	462564.38	1359199.59	0.10
134	462209.70	1359015.02	0.10
135	461853.88	1358829.95	0.10
136	461533.87	1358663.45	0.10
137	461164.57	1358471.25	0.10
138	460790.35	1358276.50	0.10
139	460416.64	1358081.93	0.10
140	460415.84	1358081.56	0.10
141	460135.37	1357964.40	0.10
142	460134.13	1357963.95	0.10
143	459770.42	1357846.19	0.10
144	459416.21	1357730.06	0.10
145	459057.77	1357614.96	0.10
146	458701.77	1357499.51	0.10
147	458340.57	1357382.64	0.10
148	458050.48	1357288.40	0.10
149	457557.12	1357128.68	0.10
150	457153.30	1356997.85	0.10
151	456739.13	1356863.78	0.10
152	456729.48	1356860.61	0.10
131	463266.01	1359493.26	0.10
77	456724.49	1356879.05	0.10

Схема расположения границ публичного сервитута

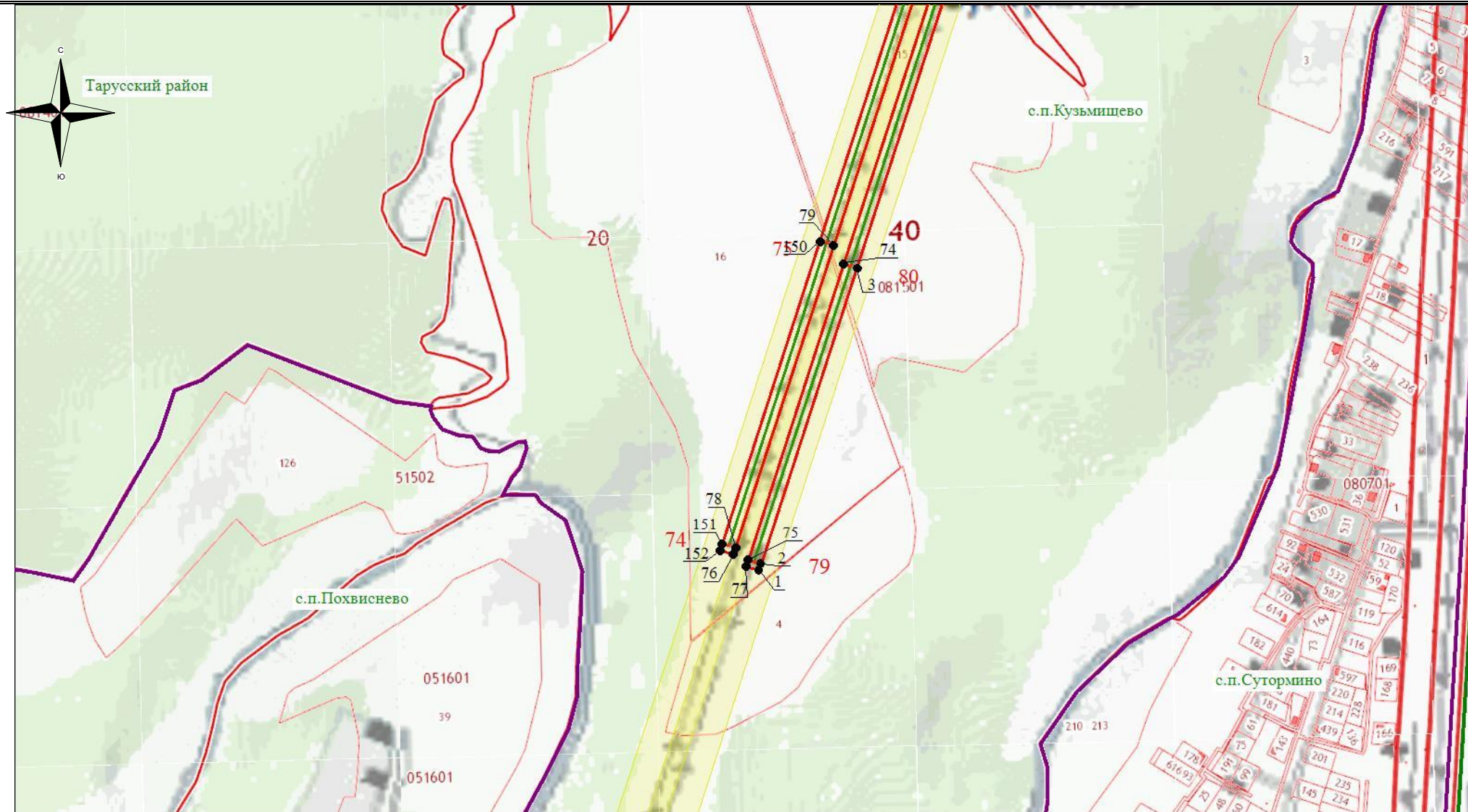


Используемые условные знаки и обозначения:

-  - обозначение границы публичного сервитута
-  - обозначение границы охранной зоны линии электропередачи
-  - обозначение муниципального образования

М 1:80000

Схема расположения границ публичного сервитута



Используемые условные знаки и обозначения:

- - обозначение границы кадастрового квартала
- обозначение границы земельного участка
- - обозначение линии электропередачи
- - обозначение границы муниципального образования

- обозначение границы охранной зоны линии электропередачи
- 22 - обозначение характерной точки границы публичного сервитута
- - обозначение границы публичного сервитута
- 40:00:000000 - обозначение номера кадастрового квартала
- :20 - обозначение кадастрового номера земельного участка
- Тарусский район - обозначение муниципального образования

Масштаб 1:7500

Схема расположения границ публичного сервитута



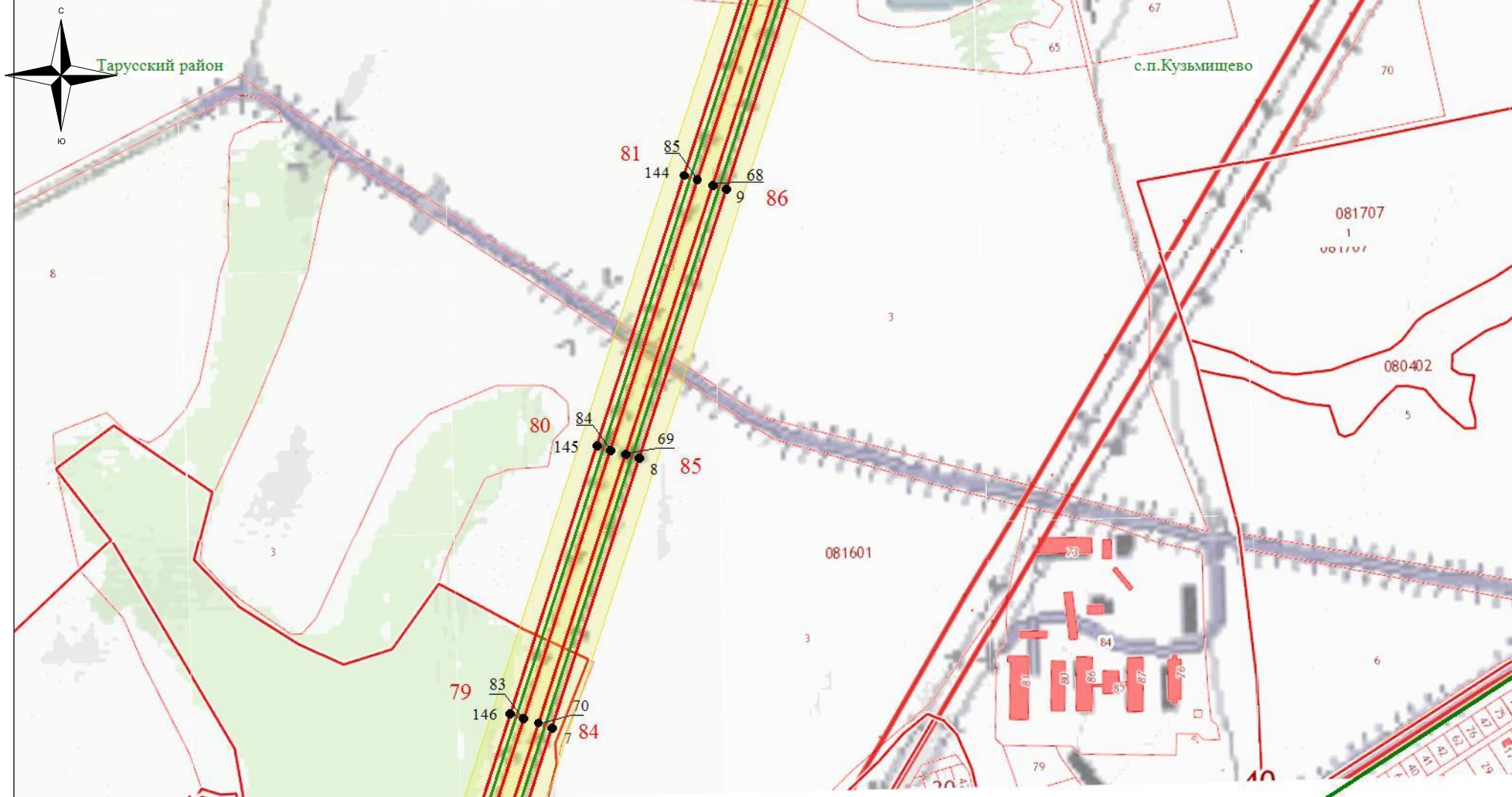
Используемые условные знаки и обозначения:

- обозначение границы кадастрового квартала
- обозначение границы земельного участка
- обозначение линии электропередачи
- обозначение границы муниципального образования

- обозначение границы охранной зоны линии электропередачи
- 22 - обозначение характерной точки границы публичного сервитута
- обозначение границы публичного сервитута
- 40:00:0000000** - обозначение номера кадастрового квартала
- :20** - обозначение кадастрового номера земельного участка
- Тарусский район** - обозначение муниципального образования

Масштаб 1:7500

Схема расположения границ публичного сервитута



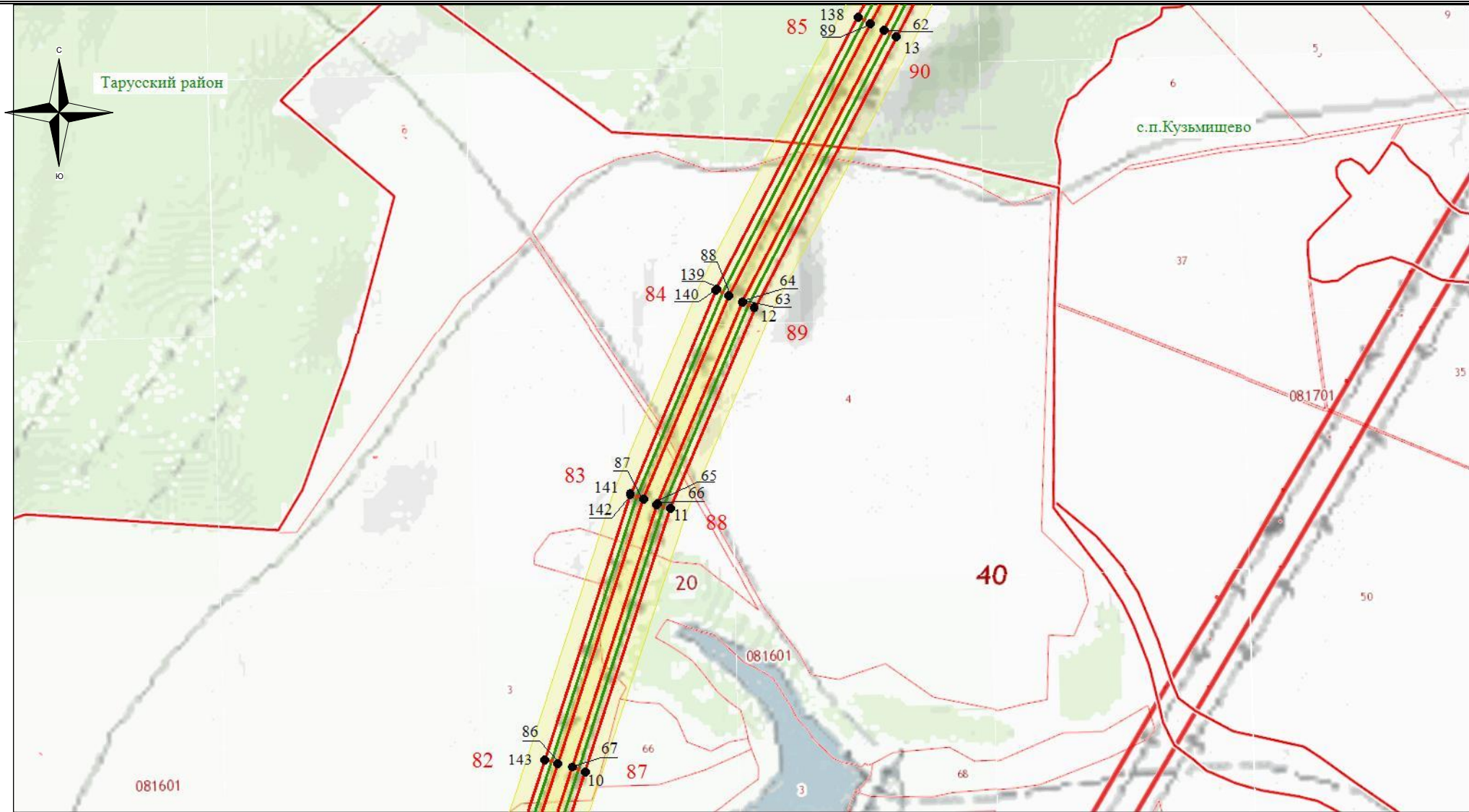
Используемые условные знаки и обозначения:

- - обозначение границы кадастрового квартала
- обозначение границы земельного участка
- - обозначение линии электропередачи
- - обозначение границы муниципального образования

- обозначение границы охранной зоны линии электропередачи
- 22 - обозначение характерной точки границы публичного сервитута
- - обозначение границы публичного сервитута
- 40:00:0000000 - обозначение номера кадастрового квартала
- :20 - обозначение кадастрового номера земельного участка
- Тарусский район - обозначение муниципального образования

Масштаб 1:7500

Схема расположения границ публичного сервитута



Используемые условные знаки и обозначения:

- - обозначение границы кадастрового квартала
- обозначение границы земельного участка
- - обозначение линии электропередачи
- - обозначение границы муниципального образования

- обозначение границы охранной зоны линии электропередачи
- 22 - обозначение характерной точки границы публичного сервитута
- - обозначение границы публичного сервитута
- 40:00:000000** - обозначение номера кадастрового квартала
- :20** - обозначение кадастрового номера земельного участка
- Тарусский район** - обозначение муниципального образования

Масштаб 1:7500

Схема расположения границ публичного сервитута



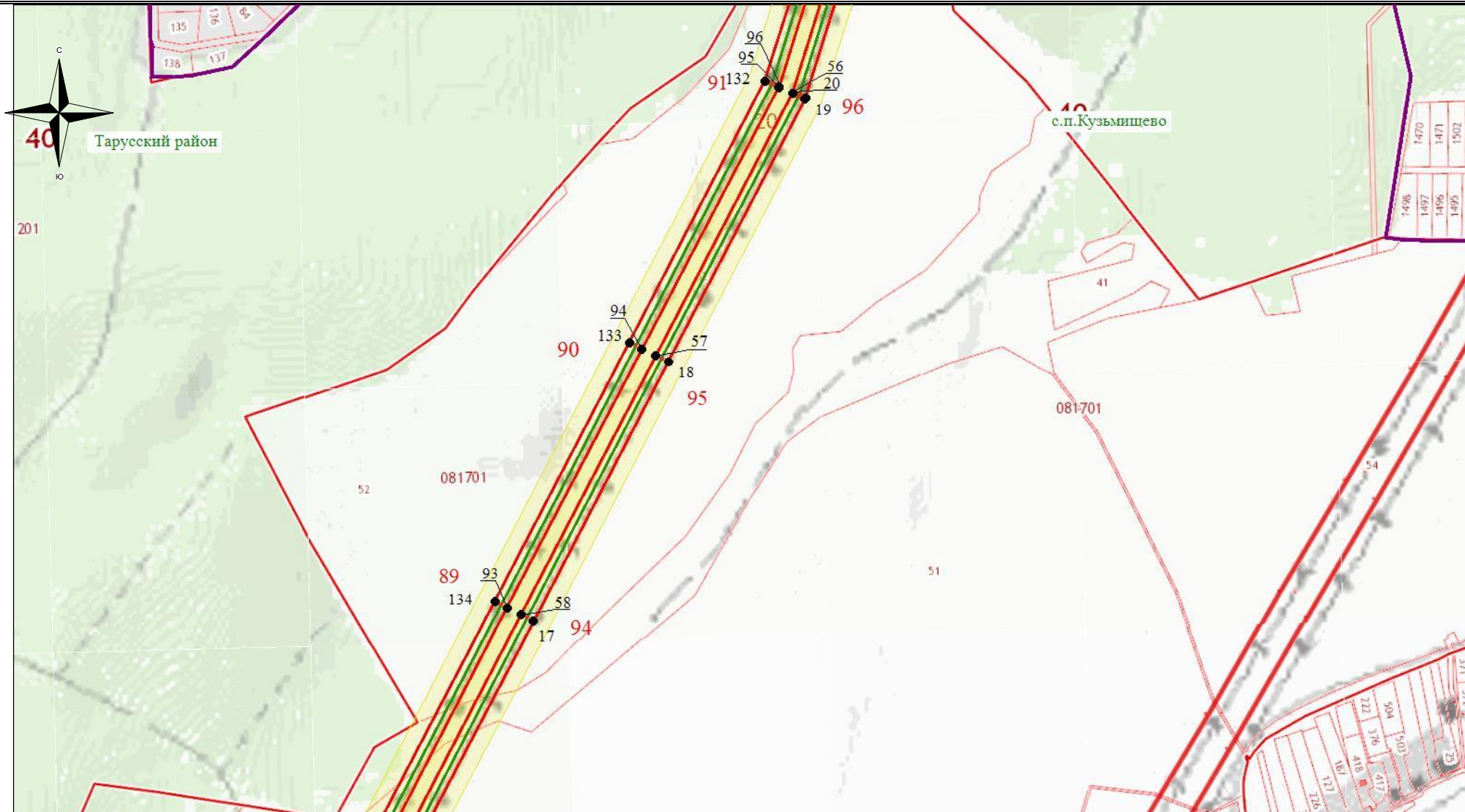
Используемые условные знаки и обозначения:

- - обозначение границы кадастрового квартала
- обозначение границы земельного участка
- - обозначение линии электропередачи
- - обозначение границы муниципального образования

- обозначение границы охранной зоны линии электропередачи
- 22 - обозначение характерной точки границы публичного сервитута
- - обозначение границы публичного сервитута
- 40:00:0000000 - обозначение номера кадастрового квартала
- :20 - обозначение кадастрового номера земельного участка
- Тарусский район - обозначение муниципального образования

Масштаб 1:7500

Схема расположения границ публичного сервитута



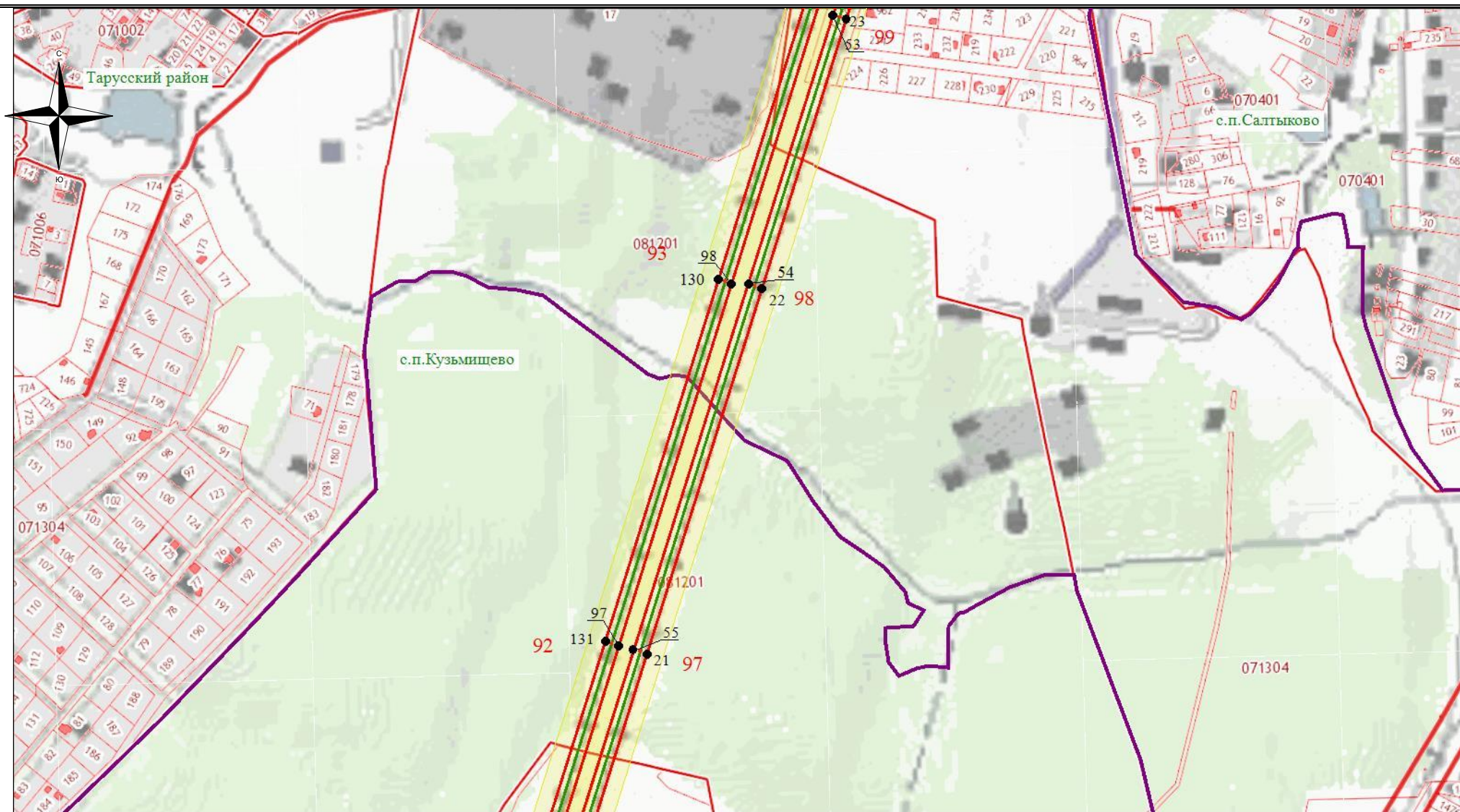
Используемые условные знаки и обозначения:

- обозначение границы кадастрового квартала
- обозначение границы земельного участка
- обозначение линии электропередачи
- обозначение границы муниципального образования

- обозначение границы охранной зоны линии электропередачи
- 22 - обозначение характерной точки границы публичного сервитута
- обозначение границы публичного сервитута
- 40:00:0000000 - обозначение номера кадастрового квартала
- :20 - обозначение кадастрового номера земельного участка
- Тарусский район - обозначение муниципального образования

Масштаб 1:7500

Схема расположения границ публичного сервитута



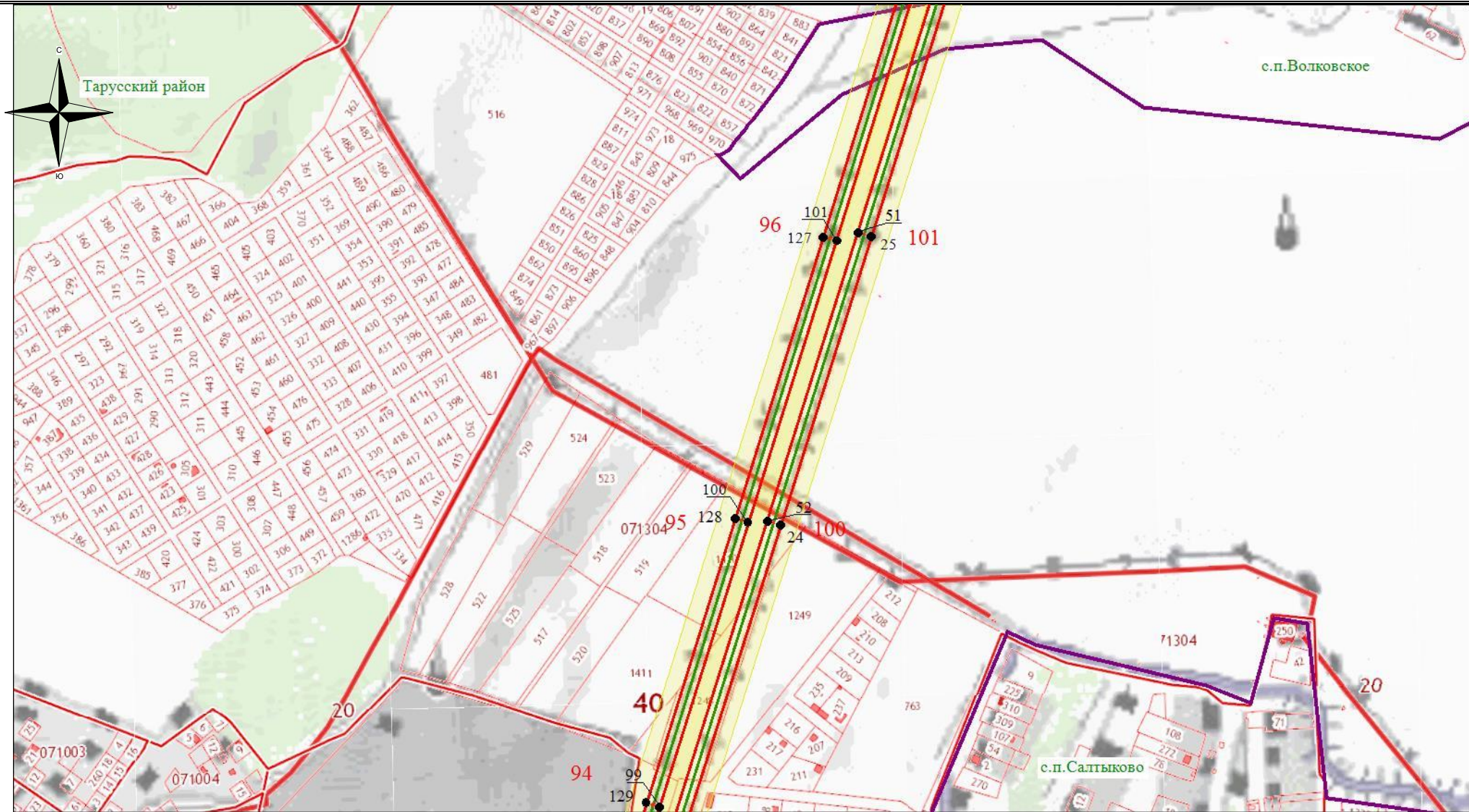
Используемые условные знаки и обозначения:

- - обозначение границы кадастрового квартала
- обозначение границы земельного участка
- - обозначение линии электропередачи
- - обозначение границы муниципального образования

- обозначение границы охранной зоны линии электропередачи
- 22 - обозначение характерной точки границы публичного сервитута
- - обозначение границы публичного сервитута
- 40:00:0000000 - обозначение номера кадастрового квартала
- :20 - обозначение кадастрового номера земельного участка
- Тарусский район - обозначение муниципального образования

Масштаб 1:7500

Схема расположения границ публично сервитута



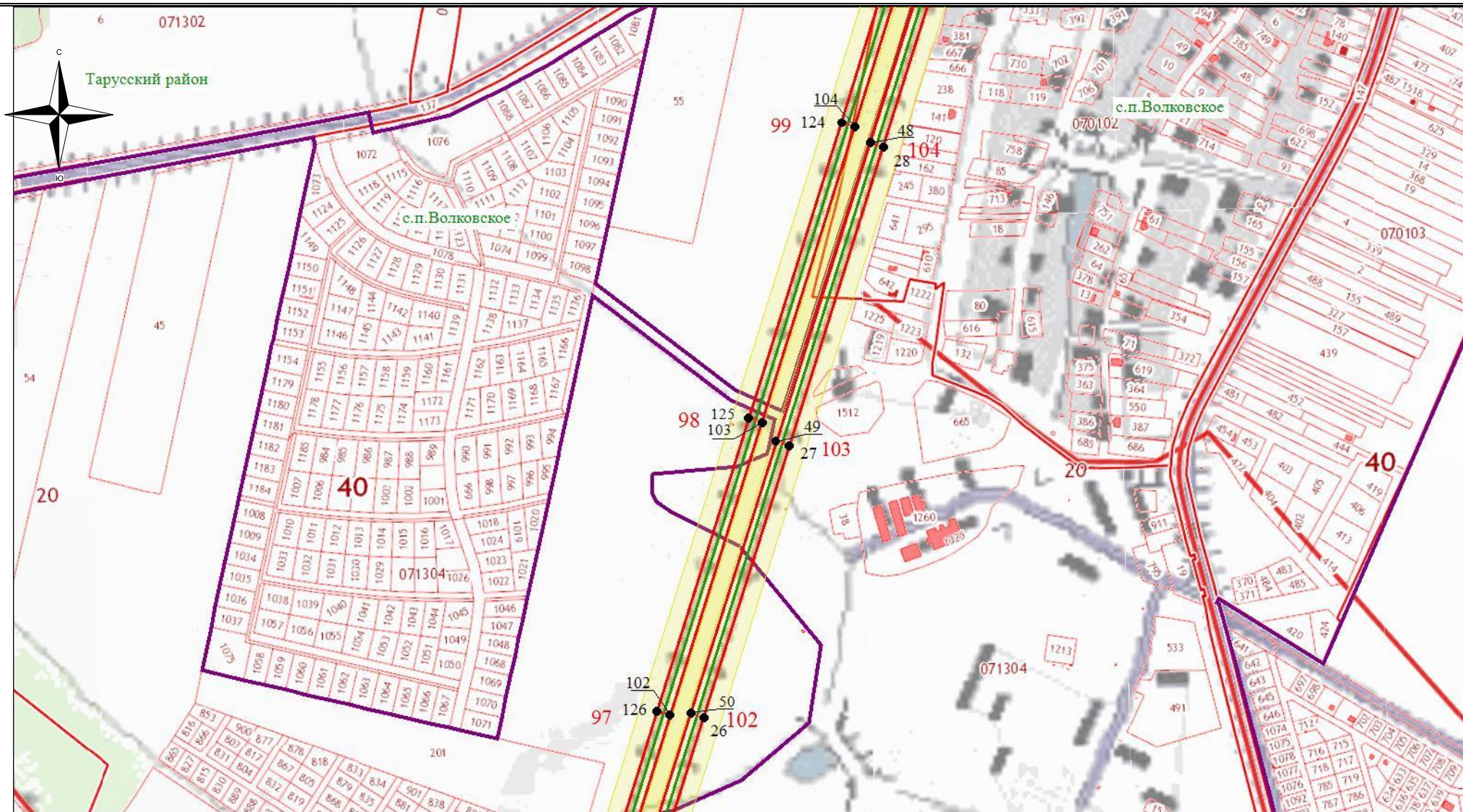
Используемые условные знаки и обозначения:

- обозначение границы кадастрового квартала
- обозначение границы земельного участка
- обозначение линии электропередачи
- обозначение границы муниципального образования

- обозначение границы охранной зоны линии электропередачи
- 22 - обозначение характерной точки границы публично сервитута
- обозначение границы публично сервитута
- 40:00:0000000** - обозначение номера кадастрового квартала
- :20** - обозначение кадастрового номера земельного участка
- Тарусский район** - обозначение муниципального образования

Масштаб 1:7500

Схема расположения границ публичного сервитута



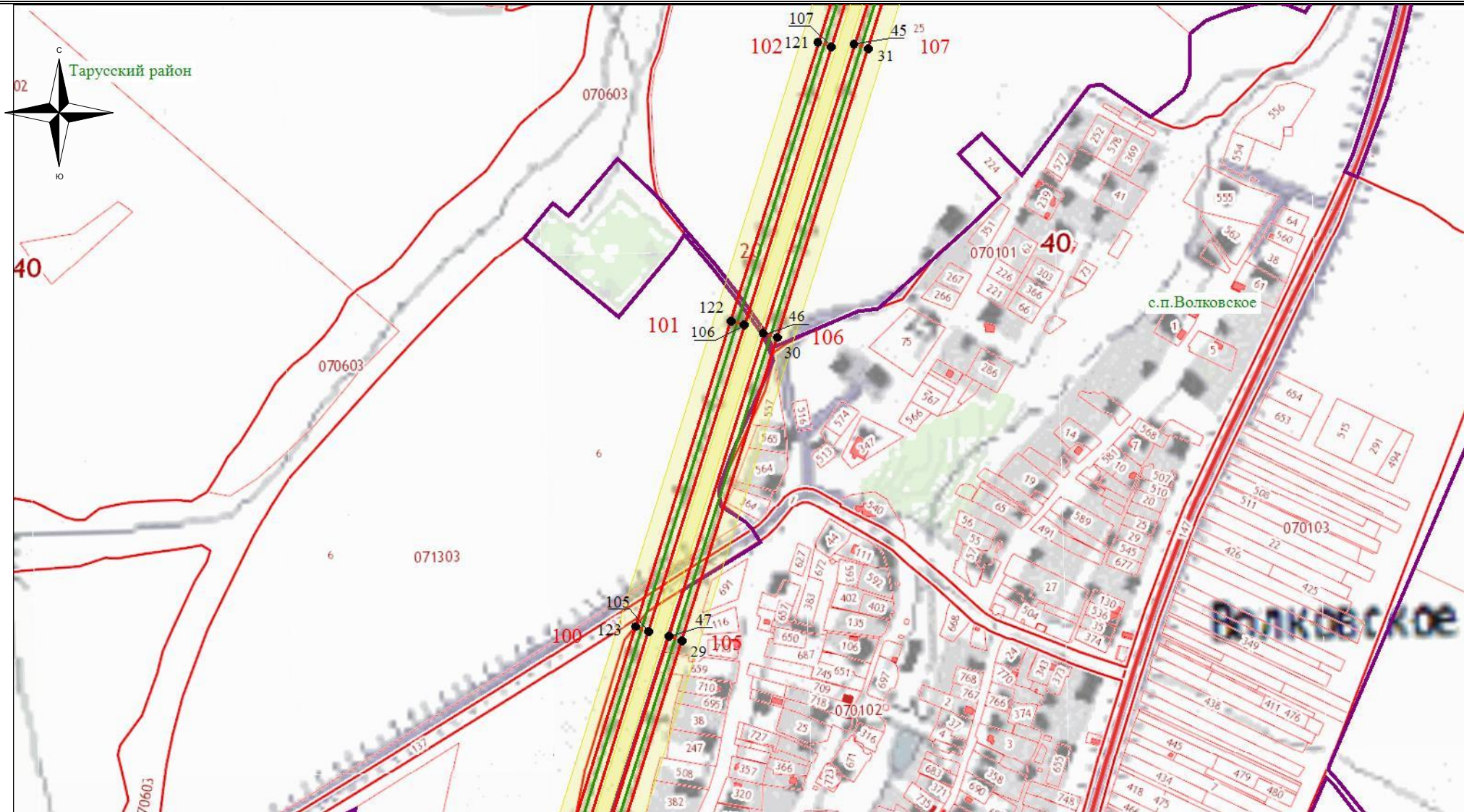
Используемые условные знаки и обозначения:

- - обозначение границы кадастрового квартала
- обозначение границы земельного участка
- - обозначение линии электропередачи
- - обозначение границы муниципального образования

- обозначение границы охранной зоны линии электропередачи
- 22 - обозначение характерной точки границы публичного сервитута
- - обозначение границы публичного сервитута
- 40:00:0000000 - обозначение номера кадастрового квартала
- :20 - обозначение кадастрового номера земельного участка
- Таруский район - обозначение муниципального образования

Масштаб 1:7500

Схема расположения границ публичного сервитута



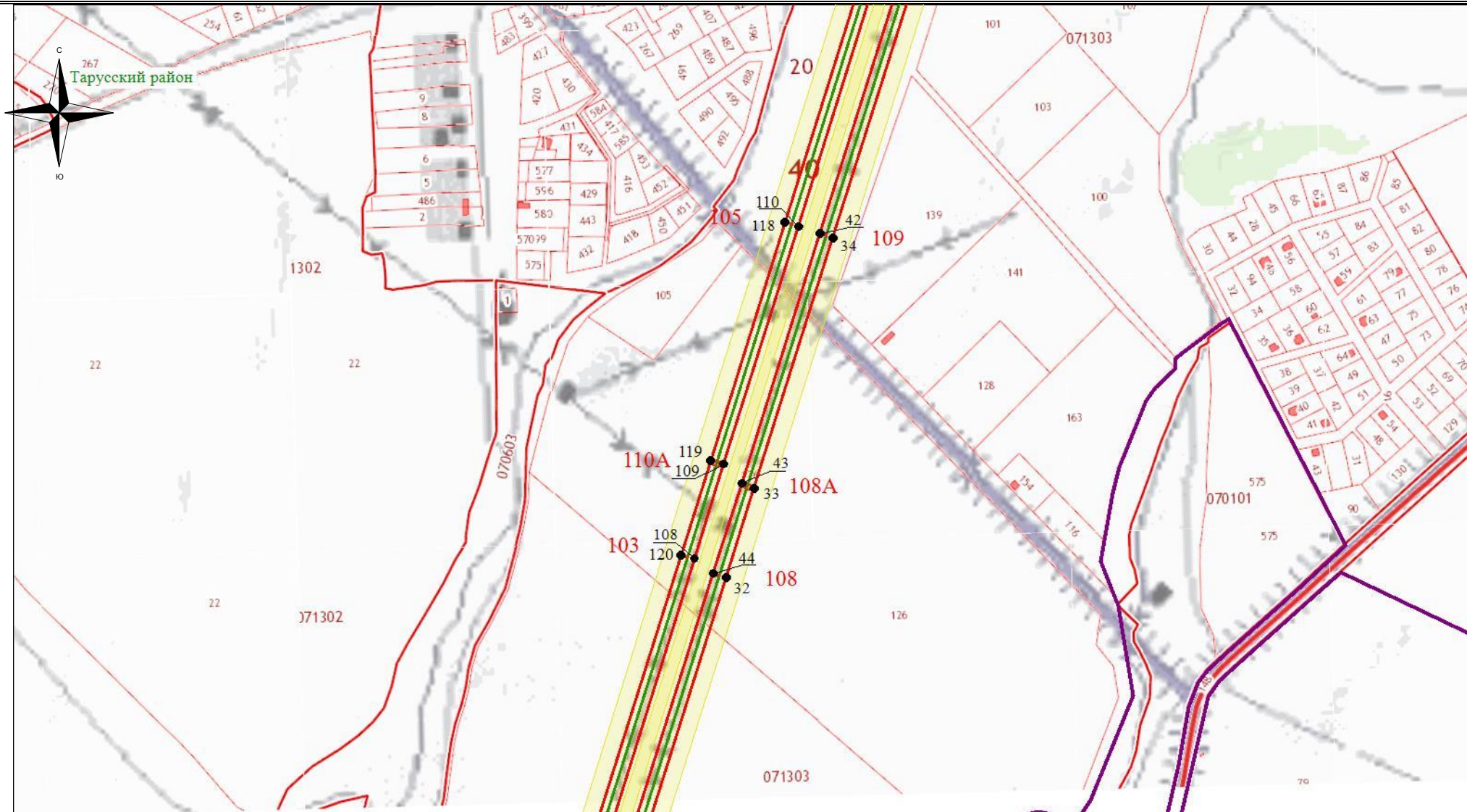
Используемые условные знаки и обозначения:

- - обозначение границы кадастрового квартала
- обозначение границы земельного участка
- - обозначение линии электропередачи
- - обозначение границы муниципального образования





- обозначение границы охранной зоны линии электропередачи
- 22 - обозначение характерной точки границы публичного сервитута
- - обозначение границы публичного сервитута
- 40:00:0000000 - обозначение номера кадастрового квартала
- :20 - обозначение кадастрового номера земельного участка
- Тарусский район - обозначение муниципального образования




Масштаб 1:7500

Схема расположения границ публичного сервитута



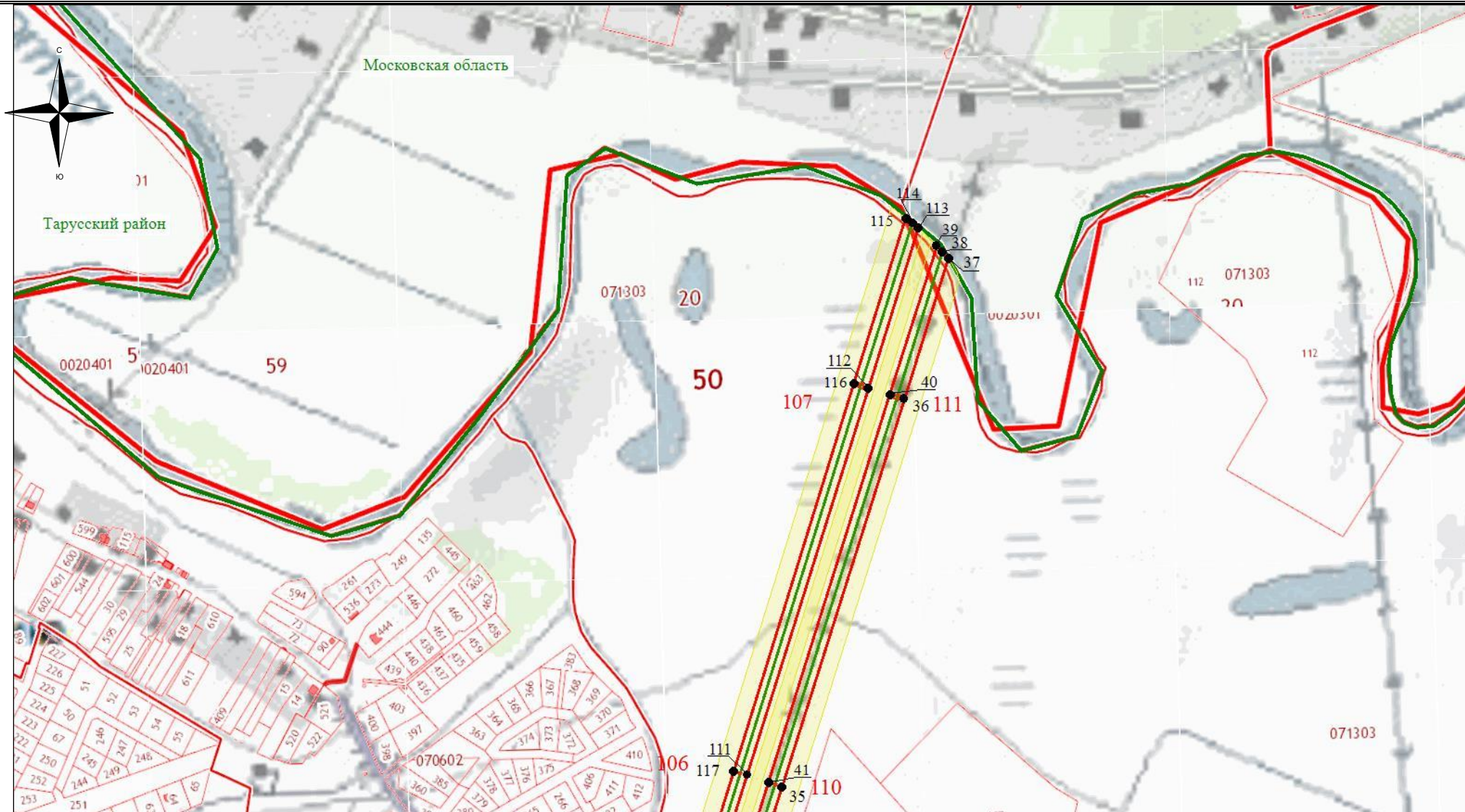
Используемые условные знаки и обозначения:

-  - обозначение границы кадастрового квартала
-  - обозначение границы земельного участка
-  - обозначение линии электропередачи
-  - обозначение границы муниципального образования

-  - обозначение границы охранной зоны линии электропередачи
-  22 - обозначение характерной точки границы публичного сервитута
-  - обозначение границы публичного сервитута
- 40:00:0000000 - обозначение номера кадастрового квартала
- :20 - обозначение кадастрового номера земельного участка
- Тарусский район - обозначение муниципального образования

Масштаб 1:7500

Схема расположения границ публичного сервитута



Используемые условные знаки и обозначения:

- - обозначение границы кадастрового квартала
- ▭ - обозначение границы земельного участка
- - обозначение линии электропередачи
- - обозначение границы муниципального образования

- обозначение границы охранной зоны линии электропередачи
- 22 - обозначение характерной точки границы публичного сервитута
- - обозначение границы публичного сервитута
- 40:00:0000000 - обозначение номера кадастрового квартала
- :20 - обозначение кадастрового номера земельного участка
- Тарусский район - обозначение муниципального образования

Масштаб 1:7500